

SWISS FS-CSC

AUMENTARE LA CIBERRESILIENZA NEL MERCATO FINANZIARIO SVIZZERO

L'ASSOCIAZIONE IN BREVE

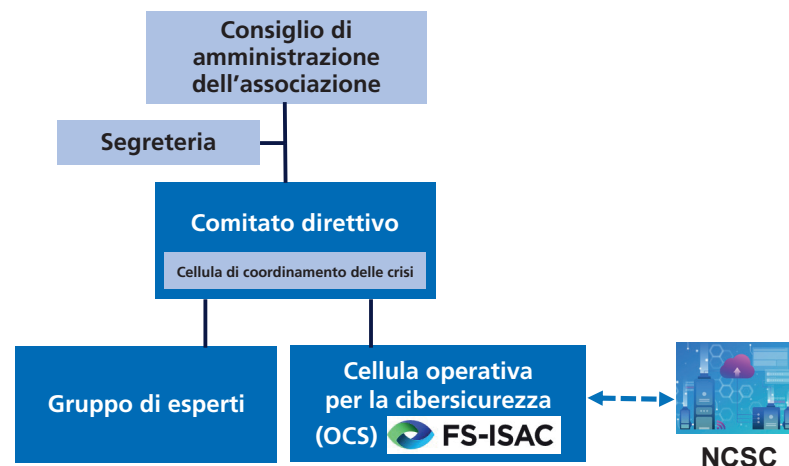
Il settore finanziario è sempre più esposto ai ciber-rischi e la probabilità che si verifichino ciberincidenti capaci di ledere la reputazione o di scatenare gravi crisi finanziarie è crescente. Ciò rende imprescindibile predisporre strutture che permettano di attuare misure preventive a costi ragionevoli, di ridurre il rischio di crisi e giungere a una rapida risoluzione, oltre che di mitigare i danni. Siamo quindi lieti di annunciare la costituzione del Centro svizzero per la cibersecurity nel settore finanziario («Swiss Financial Sector Cyber Security Centre», Swiss FS-CSC), un ente deputato alla promozione della cooperazione istituzionalizzata tra istituti finanziari e autorità su questioni strategiche e operative attinenti alla cibersecurity.

In collaborazione congiunta sotto la guida del Centro nazionale per la cibersecurity (NCSC), l'Associazione delle banche estere in Svizzera (ABES), l'Associazione Svizzera d'Assicurazioni (ASA), l'Associazione svizzera dei banchieri (ASB), la Banca nazionale svizzera (BNS), la Segreteria di Stato per le questioni finanziarie internazionali (SFI) e la SIX hanno deciso di costituire un'associazione controparte dell'NCSC che si occupi delle esigenze specifiche del settore finanziario. L'Autorità federale di vigilanza sui mercati finanziari (FINMA), partecipa all'associazione Swiss FS-CSC in qualità di affiliata.

D'ora in avanti, gli istituti finanziari avranno la possibilità di aderire allo Swiss FS-CSC, rafforzando così la ciber-resilienza della propria organizzazione, contribuendo alla reputazione e alla stabilità del settore finanziario svizzero e ponendosi in prima linea nel definire il futuro della cibersecurity in Svizzera.

FORMA ORGANIZZATIVA





Lo Swiss FS-CSC è un'associazione che consente alle organizzazioni aderenti e affiliate di influenzare l'orientamento strategico e l'attuazione delle misure attraverso la partecipazione attiva all'interno dei suoi comitati.



- Il comitato direttivo è composto da membri scelti ed è l'organo strategico dello Swiss FS-CSC. In caso di ciberincidente di rilevanza sistemica, la cellula di coordinamento delle crisi svolge un ruolo chiave nel coordinare la reazione del settore finanziario, compresa la comunicazione con le organizzazioni aderenti/affiliate e le autorità.
- Il gruppo di esperti è composto da esperti delle organizzazioni aderenti e affiliati dello Swiss FS-CSC. Svolge progetti volti a rafforzare la ciber-resilienza e organizza ciberesercitazioni strategiche e operative per le organizzazioni aderenti e affiliate.
- La cellula operativa per la cibersecurity («Operational Cybersecurity Cell», OCS) sarà resa disponibile dal Centro internazionale per la condivisione e l'analisi delle informazioni nel settore finanziario («Financial Services Information Sharing and Analysis Center», FS-ISAC) e collaborerà strettamente con l'NCSC. L'OCS gestisce la condivisione delle informazioni sugli eventi rilevanti e sorveglia la situazione del mercato finanziario. Fornisce inoltre relazioni specifiche per il settore e coadiuva la gestione delle crisi.

SERVIZI OFFERTI

Lo Swiss FS-CSC offre attività informative sulle cyberminacce, gestione delle crisi e funzionalità di risposta agli incidenti per il settore finanziario svizzero.

Scambio di informazioni		Scambiare con i propri pari le conoscenze sulle migliori pratiche e sui modi di affrontare le sfide in materia di cibersecurity.	Messa a disposizione di un forum per lo scambio regolare di informazioni tra aderenti e affiliati.
Threat intelligence		Acquisire conoscenze sulle minacce attuali e future da parte di malintenzionati al fine di ridurre i rischi presenti e futuri.	Condivisione di informazioni strategiche e tattiche di alto valore con gli aderenti e gli affiliati per permettere uno scambio di informazioni efficace.
Gestione delle cybercrisi		Promuovere e difendere gli interessi della propria organizzazione in previsione e nel corso di una cybercrisi sistemica.	Offerta di prestazioni specifiche per la fase di preparazione e di risposta a una cybercrisi sistemica nonché per la fase post-crisi.
Prevenzione		Migliorare la prontezza per affrontare rapidamente incidenti e crisi emergenti.	Organizzazione di ciberesercitazioni strategiche e operative e di corsi di formazione per tutti gli aderenti e affiliati nonché condivisione delle migliori pratiche.

PERCHÉ ADERIRE

- Accesso a prodotti e servizi con un valore aggiunto specifico per il settore finanziario che vanno oltre le prestazioni dell'NCSC.
- Accesso ad aggiornamenti in tempo reale specifici per il settore finanziario concernenti le cyberminacce e relazioni sulla situazione a livello strategico e operativo.
- Accesso a direttive e migliori pratiche in materia di cibersecurity per quanto riguarda il mercato finanziario svizzero.
- Supporto e informazioni in caso di crisi e incidenti di rilevanza sistemica per la cibersecurity.
- Scambio tra banche e imprese di assicurazione e opportunità di formazione su temi di attualità nel ramo della cibersecurity.
- Possibilità di contribuire a dare forma alla ciber-resilienza del mercato finanziario svizzero.
- Opportunità di networking con esperti di cibersecurity e decisori di altri operatori del mercato finanziario e autorità svizzere.
- Inserimento nelle strutture nazionali e stretta collaborazione con l'NCSC.
- Ulteriori opportunità di formazione attraverso ciberesercitazioni e simulazioni di crisi.

CONTATTI

Per le banche

August Benz
Vice CEO ASB
Responsabile Private Banking & Asset
& Asset Management
+41 58 330 62 27
august.benz@sba.ch

Alexandra Arni
Membro del Senior Management ASB
Responsabile ICT
+41 58 330 62 32
alexandra.arni@sba.ch

Per le imprese di assicurazione

Gunthard Niederbäumer
Capo assicurazione non vita e
riassicurazione ASA
+41 58 208 28 57
gunthard.niederbaeumer@svv.ch

Marc Cortesi
CISO Baloise Group
Rappresentante AVIS
+41 58 285 53 53
marc_etienne.cortesi@baloise.com

COME ADERIRE

- **L'adesione è aperta a tutte le banche, le imprese di assicurazione, le infrastrutture del mercato finanziario e le associazioni finanziarie aventi sede in Svizzera e autorizzate dalla FINMA.**
- **L'adesione è aperta pure alle filiali svizzere e le succursali di banche o imprese di assicurazione estere autorizzate dalla FINMA.**

Per aderire, una banca o impresa di assicurazione deve versare la quota d'iscrizione annuale e firmare con lo Swiss FS-CSC un accordo di riservatezza. Per il primo anno fiscale le quote per le organizzazioni aderenti all'associazione Swiss FS-CSC rispecchiano la classificazione delle banche e delle imprese di assicurazione della FINMA. Le associazioni svizzere versano una quota annua fissa di 5 000 franchi.

Quote per categoria	Ulteriori criteri per le banche			Ulteriori criteri per le imprese di assicurazione		
1: 35 200 CHF	Totale di bilancio Patrimoni gestiti Depositi privilegiati Fondi propri necessari	≥ 250 mia. CHF ≥ 1 000 mia. CHF ≥ 30 mia. CHF ≥ 20 mia. CHF	Autorizzazione FINMA	-	-	Autorizzazione FINMA
2: 17 600 CHF	Totale di bilancio Patrimoni gestiti Depositi privilegiati Fondi propri necessari	≥ 100 mia. CHF ≥ 500 mia. CHF ≥ 20 mia. CHF ≥ 2 mia. CHF	Autorizzazio ne FINMA	Totale di bilancio	> 50 mia. CHF o complessità	Autorizzazione FINMA
3: 8 800 CHF	Totale di bilancio Patrimoni gestiti Depositi privilegiati Fondi propri necessari	≥ 15 mia. CHF ≥ 20 mia. CHF ≥ 0,5 mia. CHF ≥ 0,25 mia. CHF	Autorizzazione FINMA	Totale di bilancio	> 1 mia. CHF o complessità	Autorizzazione FINMA
4: 4 400 CHF	Totale di bilancio Patrimoni gestiti Depositi privilegiati Fondi propri necessari	≥ 1 mia. CHF ≥ 2 mia. CHF ≥ 0,1 mia. CHF ≥ 0,05 mia. CHF	Autorizzazi one FINMA	Totale di bilancio	> 0,1 mia. CHF o complessità	Autorizzazione FINMA
5: 2 200 CHF	Totale di bilancio Patrimoni gestiti Depositi privilegiati Fondi propri necessari	< 1 mia. CHF < 2 mia. CHF < 0,1 mia. CHF < 0,05 mia. CHF	Autorizzazi one FINMA	Totale di bilancio	< 0,1 mia. CHF o complessità	Autorizzazione FINMA